



**ASSODIS**  
Associazione Opere di Difesa Sanitaria  
FRIGOLI VERONICA GIULLA



2° Convegno Interregionale CARD Triveneto

# La prevenzione nel distretto



Antonino Trimarchi

*Udine 30 ottobre 2015*



tra il dire e il fare

***l'agire responsabile***

**Per un Management**

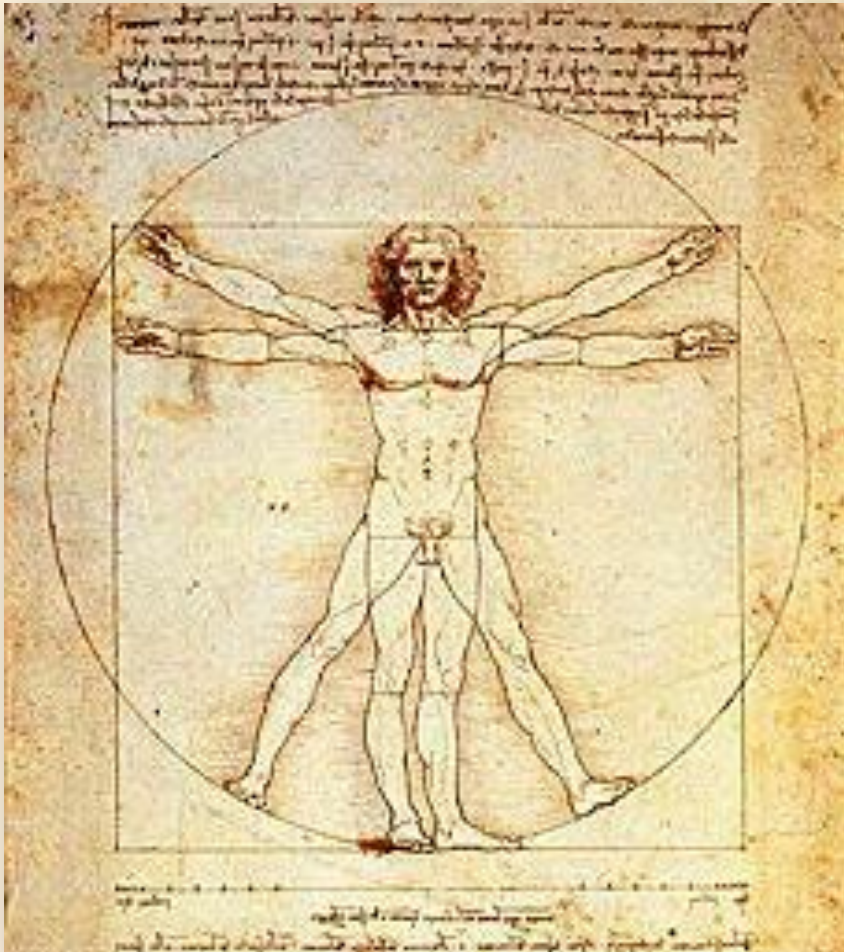
**ILLUMINATO**

**PRE-VENIRE?**

***Con-venire sul Di-venire di Sviluppi  
Ecologicamente Sostenibili***



# Prevenire è il Tempo dell'agire per tempo



**TRA IL FARE E IL NON FARE  
L'AGIRE APPROPRIATO**

**PROATTIVITÀ**

tenendo a mente che:

→ fare - dare di più

non garantisce sempre il  
meglio

**overtreatment**

→ fare - dare di meno

non tutela certamente dallo  
spreco

**undertreatment**



# Ricordando che l'attivismo non è sinonimo di iniziativa...

- Il fare non è di per sé un agire anche se non è possibile alcun agire senza saper il fare.
- Per questo fare e agire sono termini che tendono a sovrapporsi fino a confondersi. Ma non significano la stessa cosa.



*Gli orizzonti verticali  
di Romain Jacquet-Lagrèze*

*“agire è anche discernere ed  
assumere le differenze...”*

# ...e che iniziativa non è sinonimo di produzione!

- Aristotele affermava che «la vita è azione e non produzione». È l'azione, infatti, che mette gli uomini in relazione tra loro: è inevitabilmente relazionale.
- **Non è detto che questo lo faccia il produrre.**
- Il sapere fare qualcosa non è una ragione sufficiente perché la si faccia.
- **E, al contrario, l'agire significa reperire le ragioni.**



*Gli orizzonti verticali  
di Romain Jacquet-Lagrèze*

*“Agire come presenza  
rispettosa...”*

# MANAGEMENT D'INIZIATIVA PER USCIRE DALLA SINDROME DEL CRICETO...

- La nostra società si crede efficiente in quanto iperattiva, ma una tale iperattività è del tutto diversa dall'agire perché in essa sono assenti consapevolezza e conoscenza di sé.
- L'iperattività è una sorta di doppio sintomo dell'impasse e della sofferenza verso cui ci conduce la nostra incapacità di agire e della necessità politica di continuare a giustificare il sistema che ci costringe a questo [...]

Miguel Benasayag, *ABC dell'impegno*

*"Agire è sovvertire..."*

PREVENZIONE/PROMOZIONE = MEDICINA D'INIZIATIVA

**AGIRE SAGGIAMENTE LE SCELTE**

CHOOSING WISELY

UTILIZZANDO I PRINCIPI DEI SISTEMI COMPLESSI:

- ▶ guidare più che tentare di controllare e gestire ogni cosa
- ▶ **sviluppare relazioni non gerarchiche**
- ▶ stabilire poche regole ed essere molto flessibili
- ▶ **incorporare i cambiamenti nella cultura**
- ▶ convivere con i paradossi
- ▶ **descrivere e non sempre misurare i risultati**

*“Medicina d’iniziativa...”*

*Insieme, si può.*



# RESPONSABILITÀ E PASSIONE

*“Siamo  
condannati  
a vivere  
la complessità”*

*La complessità  
è inevitabile:  
se la si riduce  
si creano  
conflitti*

D

come

**DISTRETTO**

*Qual è  
la nostra  
Posizione?*

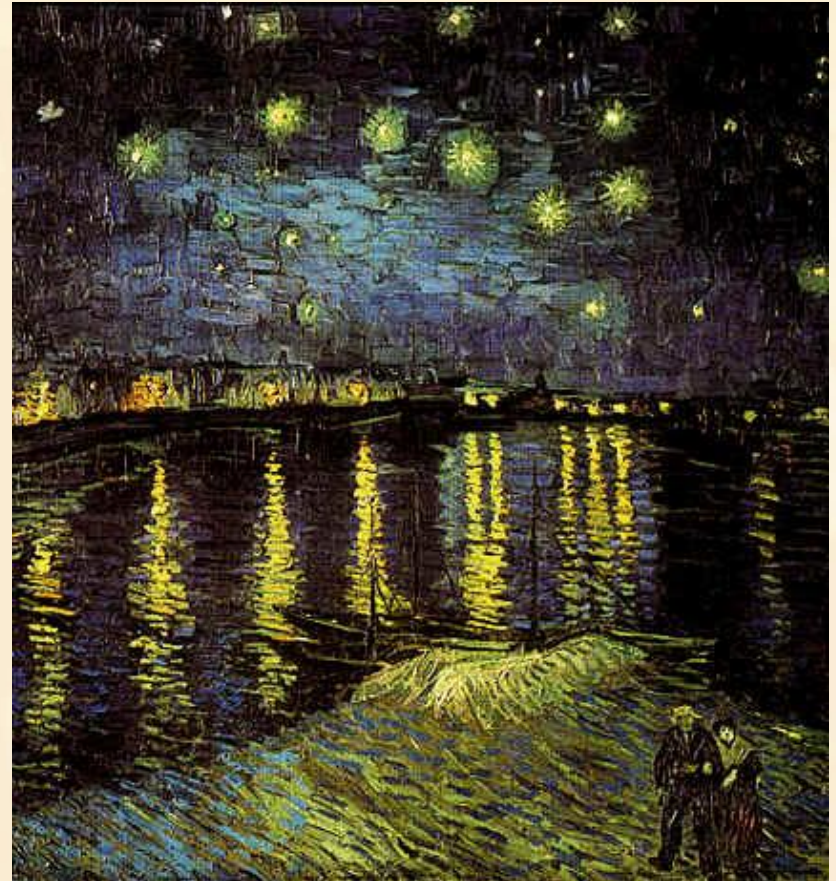
*Attenzione  
e  
Generosità*





# Il Distretto, parola che ci interroga: “Dove andremo?”

- È **analogia** di un luogo angusto da evitare?
- È **sinonimo** di un pensiero che ci sta stretto?
- O è **metonimia**: un oggetto retorico (stretta la foglia) che indica di una soglia che apre (larga la Via)?
- Ovvero un **confine maieutico** che se si abita, ci trasforma?



**PREVENZIONE E PROMOZIONE DELLA SALUTE**  
**PARADIGMI culturali per una Società a misura d'uomo**

# DISTRETTO – CONFINE – “Cartello” maieutico?

- *“Ciò che i filosofi (**distrettuologi**) dicono della realtà (**del territorio**) è così deludente come il cartello “Qui si stira” che vediamo nella vetrina di un rigattiere.*
- *Se vi portiamo il nostro vestito (**Corpo**) per farlo stirare (**Curare**), restiamo delusi, perché ciò che si vende dal rigattiere (**Medico dell’Organizzazione**) non è la stiratura bensì il cartello (**la Via ...**)”*

Come abbattere l'iniquità del 20 x 80 che separa gli Individui nella Comunità e dalla Comunità?

“DIS-STRICTUS”



**COME ANDARE OLTRE**

**IL MURO**

**DEL 20%**

**DELLE PERSONE**

**CHE USANO L'80%**

**DELLE RISORSE?**

**Le Persone e la Cura**

**PARADIGMI culturali per una sanità a misura d'uomo**



# David Kerr

British Medical Journal, 2005

*Dobbiamo spostare l'equilibrio della Cura pensando il ricovero ospedaliero come ad un guasto del sistema collettivo di salute*

“We need to shift the balance of care and to think of Hospital admission as a failure of the Collective Health System”



**Individuo, Gruppo, Famiglia e Comunità**  
**PARADIGMI culturali per una Società a misura d'uomo**



**INCIPIT dell'Ape Regina**

**PERTINENZA**

*La sanità è un sottosistema del sociale, non il contrario!*

*Ricordando comunque, per la buona pace degli scettici, che...*

*La Salute contiene il Sociale e il Sanitario*



**LA SALUTE  
COME COSTRUZIONE  
COMUNITARIA**

Community Oriented Primary Health Care

# **ARCHITETTI o API?**

*Quale Universo, quale Ecologia  
per quale Modello di Sviluppo?*

*DALL' IDEA di*

*(PRE)DETERMINARE FACENDO*

**Committenti/Produttori?**

*ALLA IN-CO-SCIENZA di*

*REALIZZARSI AGENDO*

**Co-Azionisti/Co-Operatori?**

**Individuo, Gruppo, Famiglia e Comunità di fronte alla  
PREVENZIONE E PROMOZIONE DELLA SALUTE**



Community oriented  
Primary Health Care

**Il paradigma delle Api**



# Community Oriented Primary Health Care

CORPO I

Per q

R

fr

qual



2° Convegno Interregionale CARD Triveneto

## La prevenzione nel distretto



SOCIALE

mela!

e

za

lute



*NOI  
e la Leadership*



Prevenzione e Promozione  
della Salute  
quali Paradigmi culturali

***PER UNA GOVERNANCE  
A MISURA D'UOMO***



Antonino Trimarchi

# VIE DELLA PREVENZIONE E PROMOZIONE DELLA SALUTE

*PERCORSI NASCITA*

***PERCORSI TUTELA SALUTE COLLETTIVA***

*PERCORSI DIVERSABILITÀ*

***PERCORSI STILI DI VITA/PENSIERO***

*PERCORSI ARGENTO VIVO*

**Individuo, Gruppo, Famiglia e Comunità di fronte alla  
PREVENZIONE E PROMOZIONE DELLA SALUTE**

28 Novembre 2015  
Sala dei Notari, Perugia

# Ecologia della Nascita

L'atto della cura all'inizio della vita.

Ne parlano:

**Michel Odent**

**Michael Stark**

Modera:

**Verena Schmid**

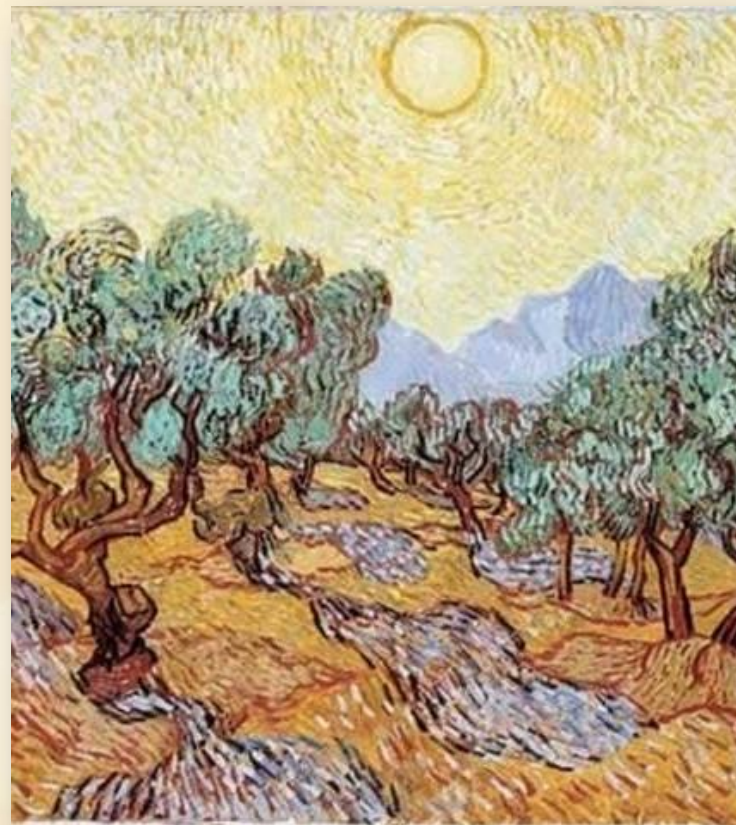


LA SALUTE  
È  
UN OUTCOME  
DELLA  
CULTURA



## La policy del Distretto

- *Quale Futuro?*  
*Per quale Presente?*  
→ **riospitalizzare il Territorio**
- *Quale strategia?*  
*Per quale Politica?*  
→ **La Salute sostenibile**
- *Quale tecnica?*  
*Per quale contatto?*  
→ **Competenza relazionale**
- *Quali processi relazionali?*  
*Per quali progressi di Sistema?*  
→ **Sobrietà fluida: PRE-PRO**
- *Quale esperienza?*  
*Per quale insegnamento?*  
→ **Essere Servitori Insegnanti**





# Prevenzione e Promozione nel Distretto appartengono al MANAGEMENT D'INIZIATIVA *Competenza sul Compito – Identità Forte*

- DISTRETTO D'INIZIATIVA è fedeltà al compito assegnato, il Lavoro come Missione.
- *Per fare questo non è necessario cambiare mestiere, ma cambiare mente, conferire a quel che già si fa un diverso senso, non concepirlo mai in termini strettamente individualisti né voler essere altro da sé*



Pablo Neruda Murales Orgosolo

# LA PROSPETTIVA DELLA PREVENZIONE E PROMOZIONE DELLA SALUTE NEL DISTRETTO

## DISAMBIGUARE LA CONOSCENZA

ALTR – I – MENTI...

ALTR – E – MENTI !

Esempio:

**Non dobbiamo toccare il Welfare perché è adeguato a difendere i bisogni collettivi.**

- ✓ Non è vero perché è una coperta che copre molto alcuni e lascia totalmente scoperti altri negando il Diritto Individuale alla Salute



**Individuo, Gruppo, Famiglia e Comunità**  
**PARADIGMI culturali per una Società a misura d'uomo**

A marble bust of the philosopher Plato, showing his characteristic long, wavy hair and beard. The bust is centered in the background of the image.

**NON CONOSCO UNA VIA  
INFALLIBILE PER LA FELICITÀ,  
MA SOLO UNA PER L'INFELICITÀ:  
VOLER ACCONTENTARE TUTTI.**

*Platone*

[WWW.STORIADELLAFILOSOFIA.NET](http://WWW.STORIADELLAFILOSOFIA.NET)



# CONCLUSIONI:

PREVENZIONE E PROMOZIONE DELLA SALUTE:

PURA UTOPIA? SONO GLI OBIETTIVI

## **I<sub>R</sub> REALIZZABILI ???**



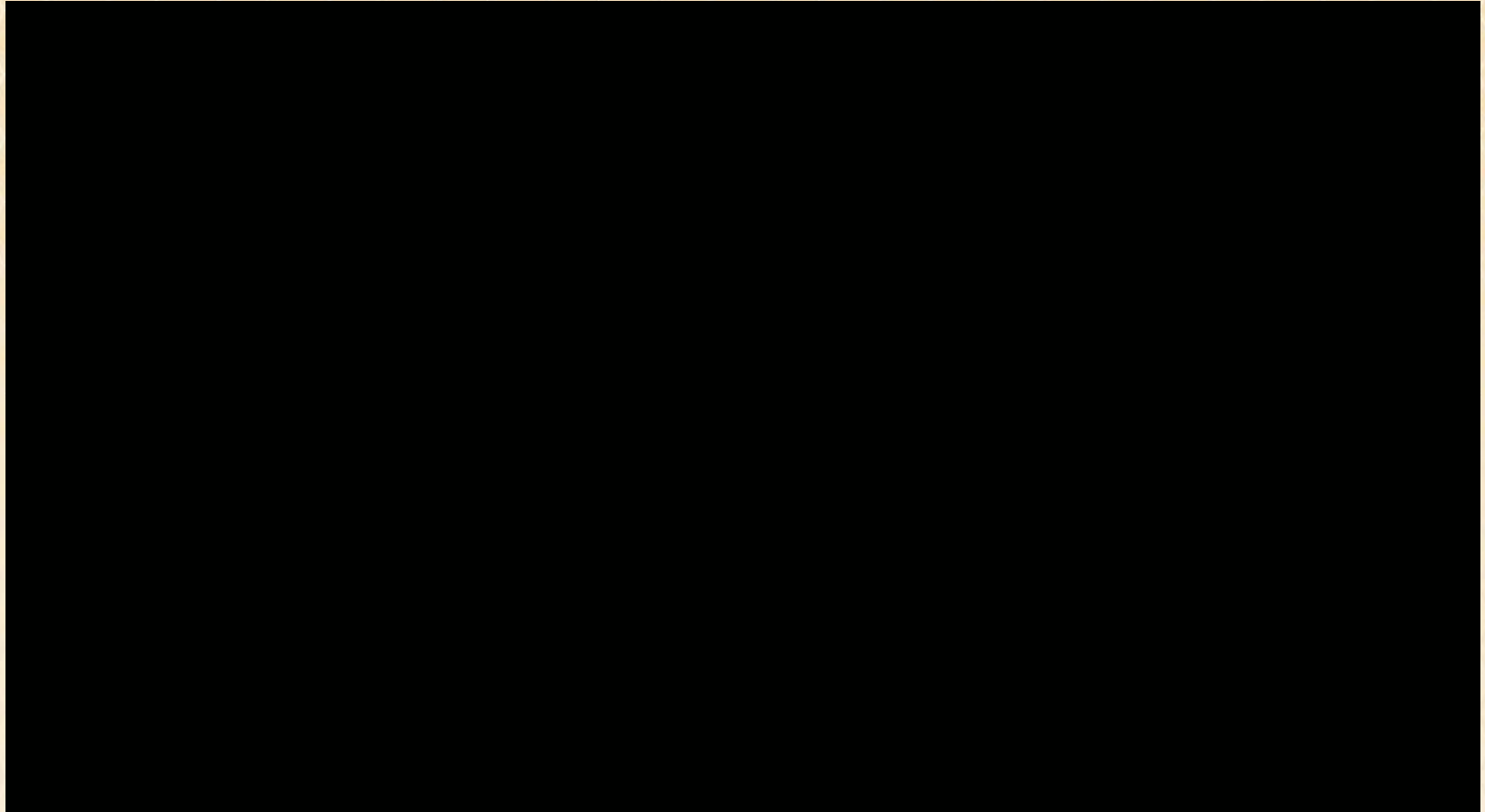
**Ridurre  
la forbice  
tra  
salute individuale  
e salute collettiva**

**Non produrre  
salute iniqua**





# I MURI



**PREVENZIONE E PROMOZIONE DELLA SALUTE**  
**PARADIGMI culturali per una Società a misura d'uomo**

# ESSERE AUTENTICI

**RICONDURRE  
L'ATTESO  
AL  
REALE**



**Perché  
la Salute  
non suggerisca  
“L'Avvenire  
di un'illusione”**

## Buon Convegno !



**ASSODIS**  
Associazione di Promotori Agrari  
PROVVI VENEZIA GIULIA

